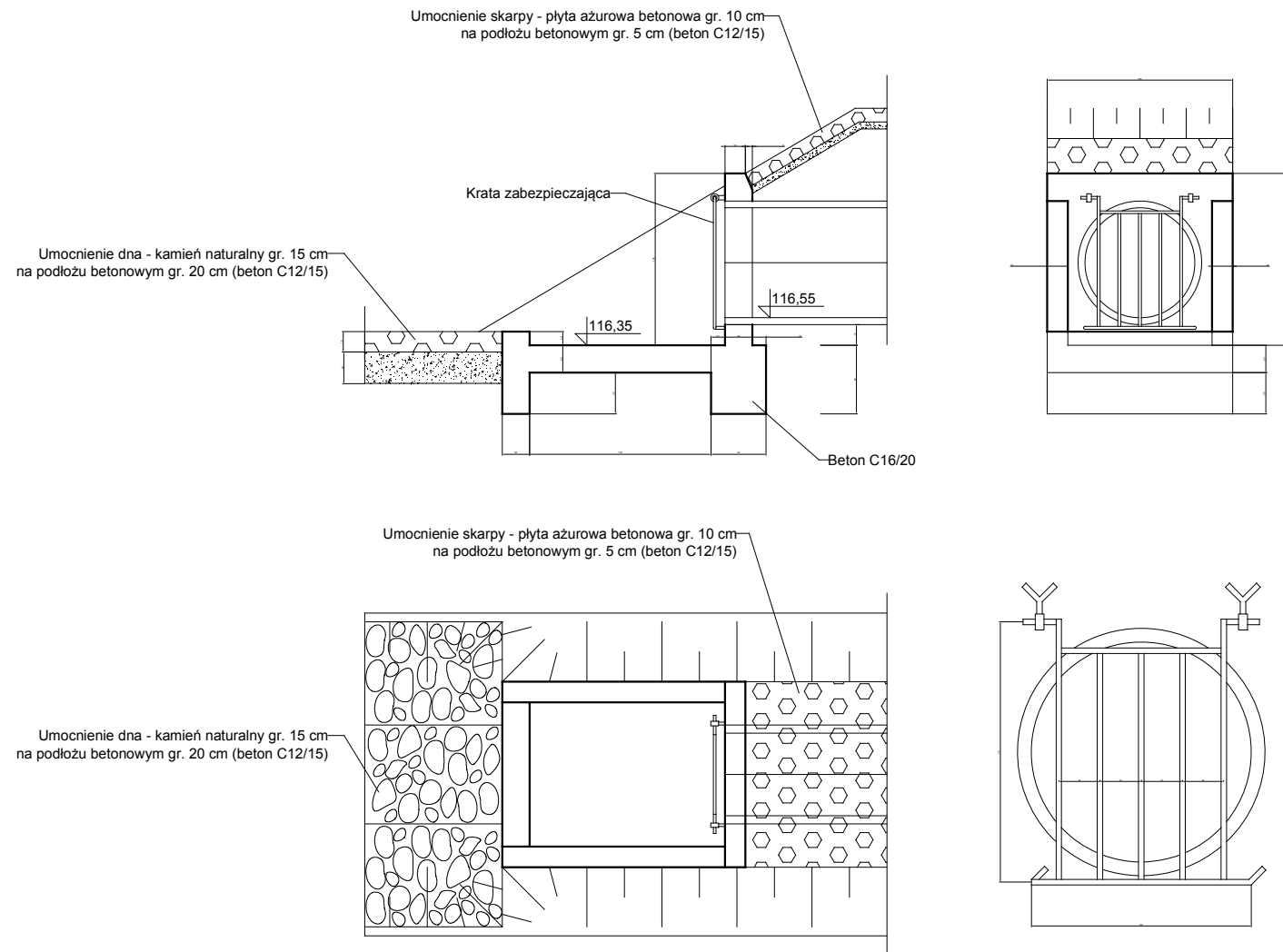


## WYLOT KANAŁU DESZCZOWEGO



- Uwaga:**  
 1. Rysunek wykonano na podstawie karty 02.16 Katalogu Powtarzalnych Elementów Drogowych, opracowanego przez Centralne Biuro Projektowo-Badawcze Dróg i Mostów Transprojekt Warszawa 1979 i 82.  
 2. Wszystkie wymiary w cm.

<a href="http://projektowaniedrog.bialystok.pl">http://projektowaniedrog.bialystok.pl</a> / e-mail: <a href="mailto:zygmuntbierylo@wp.pl">zygmuntbierylo@wp.pl</a>			
<b>PROJEKTOWANIE W BUDOWNICTWIE</b> <b>inż. Zygmunt Bieryło</b>			
16-061 Juchnowiec Kościelny ul. Modrzewiowa 19 tel. (85) 873-03-85, fax (85) 873-01-28 kom. 600-97-13-99			
Nazwa rysunku:	<b>WYLOT KANAŁU DESZCZOWEGO</b>		
Obiekt:	Rozbudowa drogi gminnej w Czyżewie - ulica Apoznańskich z sięgaczem wraz z infrastrukturą techniczną		
Adres:	j.w.	Data: 09.08.2018 r.	Skala: -
<b>BRANŻA SANITARNA</b>			
PROJEKTANT: mgr inż. Robert Dryl upr. nr PDL/0038/PWOS/06 w zakresie sieci, instalacje i urządzenia sanitarne bez ograniczeń			
<b>KIEROWNIK PRACOWNI</b>			
inż. Zygmunt Bieryło			