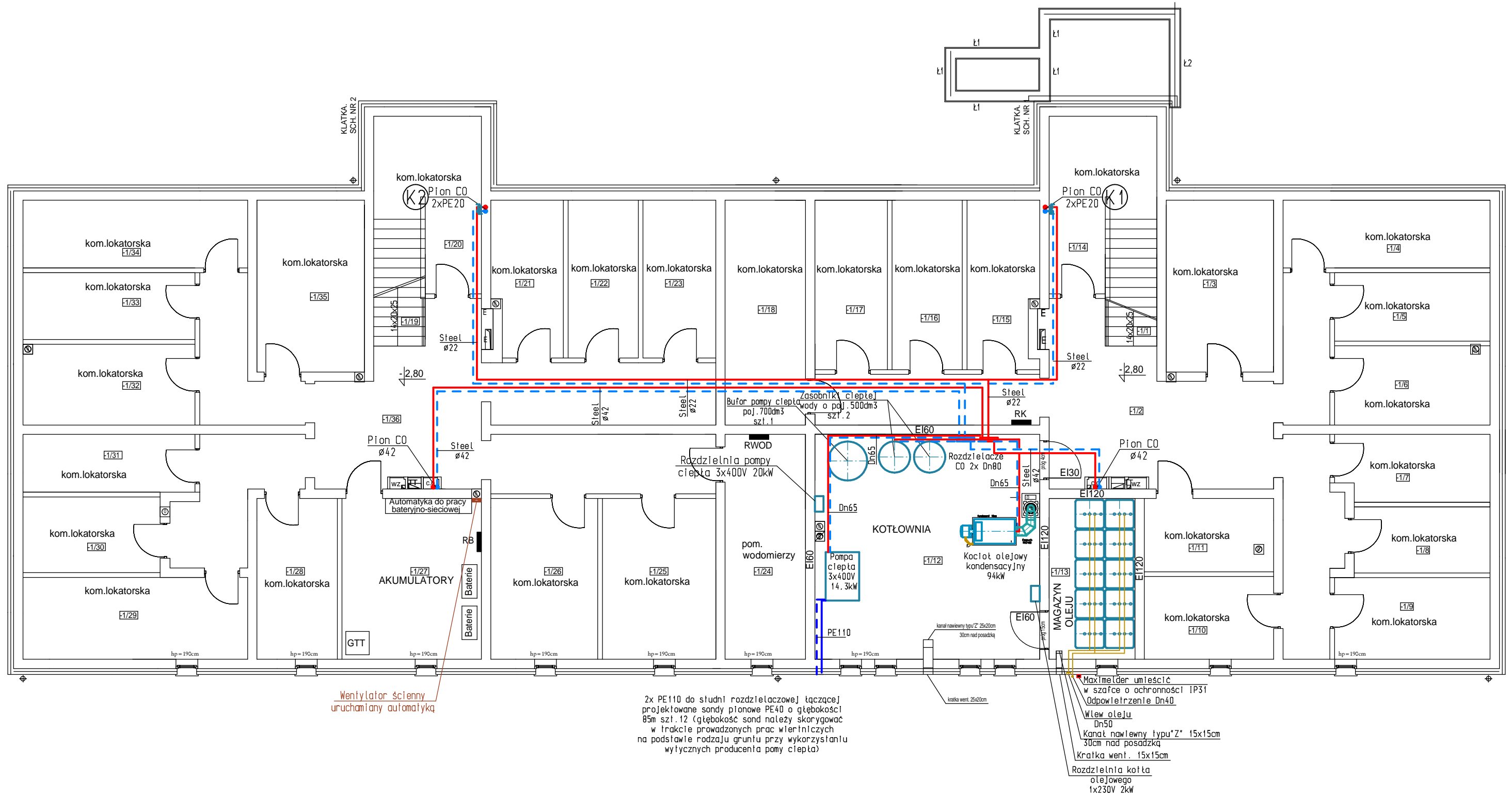


RZUT PIWNICY - INSTALACJA CO



2x PE110 do studni rozdzielniczej łączącej projektowane sondy pionowe PE40 o głębokości 85m szt. 12 (głębokość sond należy skorygować w trakcie prowadzonych prac wiertniczych na podstawie rodzaju gruntu przy wykorzystaniu wyliczeń producenta pompy ciepła)

Maximexler umieścić w szafce o ochronności IP31 Odpowietrzenie Dn40
 Wlew oleju Dn50
 Kanał nawiewny typu "Z" 15x15cm 30cm nad posadzką
 Kratka went. 15x15cm
 Rozdzielnia kotła olejowego 1x230V 2kW

Nazwa rys.: Rzut piwnicy - instalacja CO			Rys.S7
Objekt: Budynek mieszkalny wielorodzinny położony przy ul.Przemysłowej w Czyżewie			Skala 1:100
			Data 30.06.2019
Autor projektu	Imię i nazwisko	Nr upr.	Podpis
	mgr inż. Marcin Pawłuszewicz	BI/195/01	