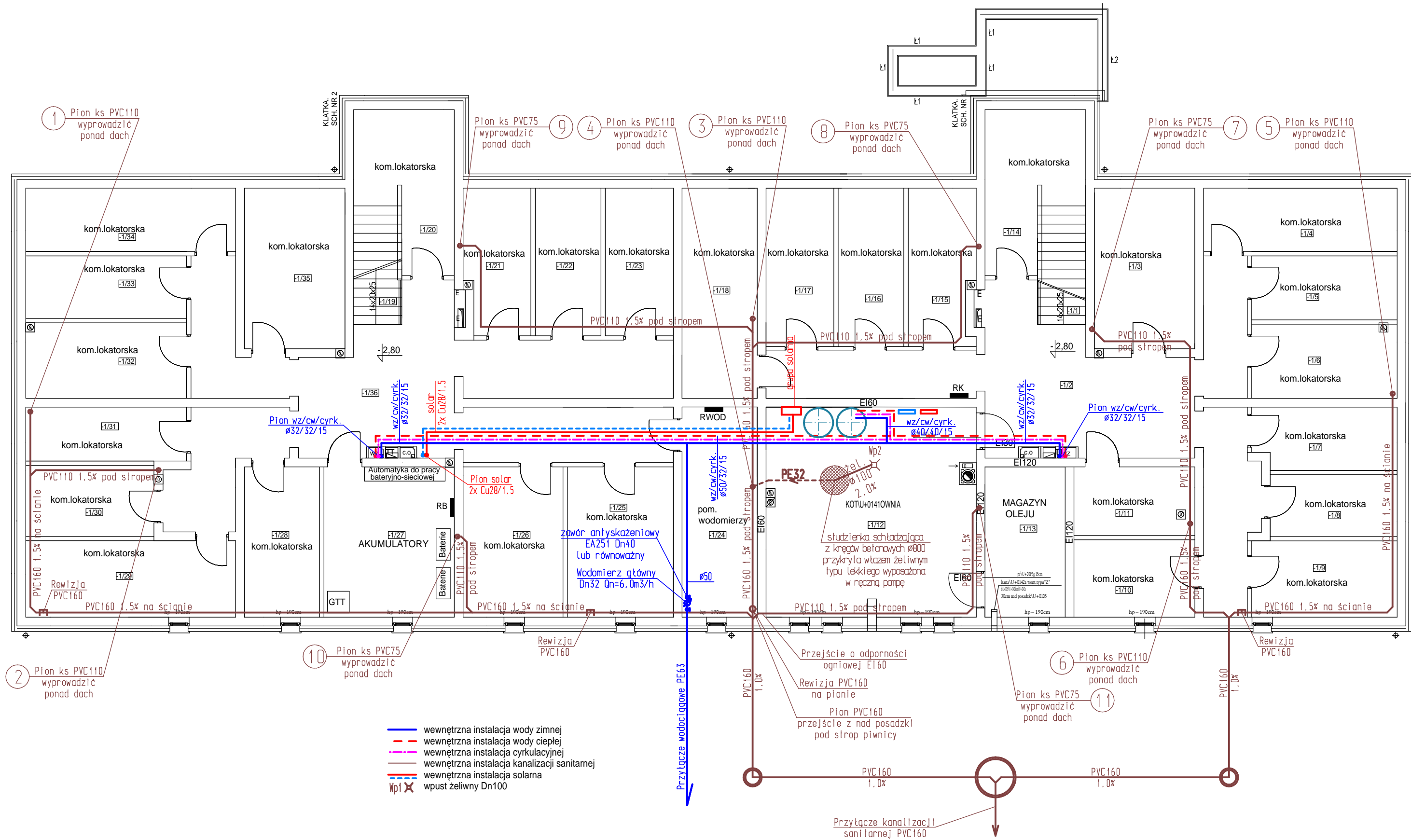


# RZUT PIWNICY - INSTALACJA WOD-KAN



- wewnętrzna instalacja wody zimnej
- wewnętrzna instalacja wody ciepłej
- wewnętrzna instalacja cyrkulacyjnej
- wewnętrzna instalacja kanalizacji sanitarnej
- - - wewnętrzna instalacja solarna
- Wp1 X wpust żeliwny Dn100

Nazwa rys.: Rzut piwnicy - instalacja wod-kan			Rys.S1
Objekt: Budynek mieszkalny wielorodzinny położony przy ul.Przemysłowej w Czyżewie			Skala 1:100
			Data 30.06.2019
Autor projektu	Imię i nazwisko	Nr upr.	Podpis
	mgr inż. Marcin Pawłuszewicz	B1/195/01	