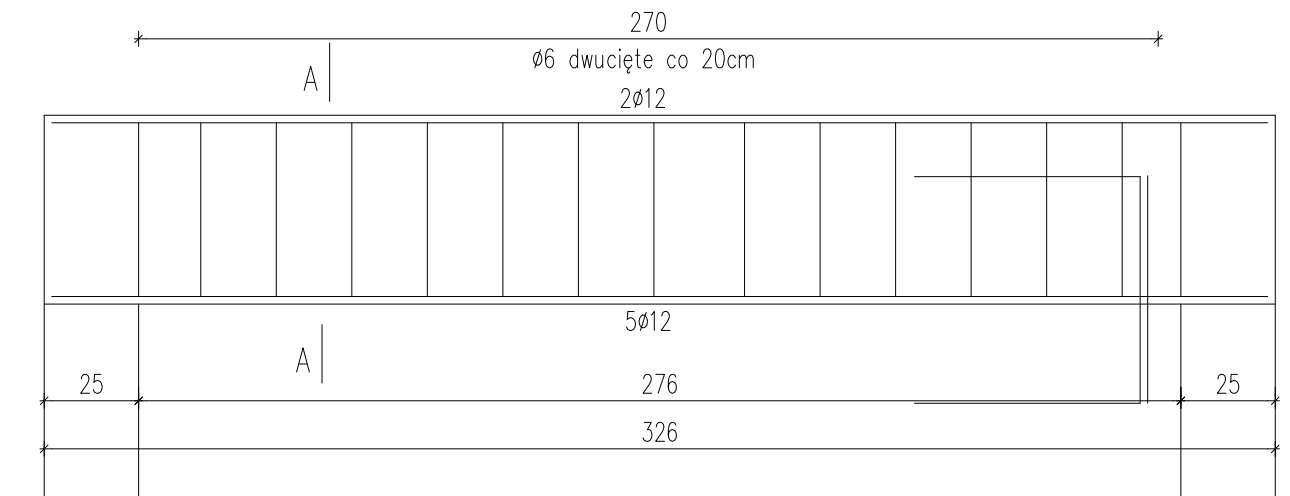


BELKA ŻELBETOWA BŻ.3 szt.4

skala 1:20



BŻ.3
NR2 ϕ 12 RB500W
L=322 szt.2

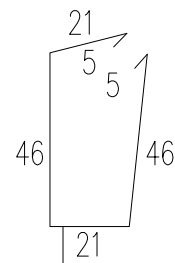
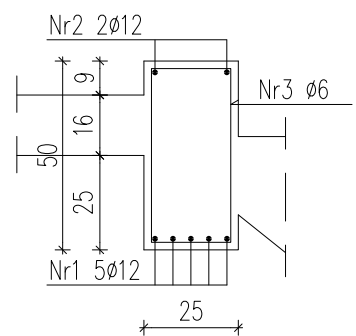
BŻ.3
NR1 ϕ 12 RB500W
L=322 szt.5

ZESTAWIENIE STALI

Nr pręta	ϕ	Stal	Długość pręta	Liczba			Długość łączna		
				prętów na 1 poz.	pozycji	prętów łącznie	RB500W ϕ 12	St0S-b ϕ 6	
-	mm	-	m		szt		m		
BŻ.3									
1	12	RB500W	3,22	5	4	20	64,40		
2	12	RB500W	3,22	2	4	8	25,76		
3	6	St0S-b	1,44	15	4	60		86,40	
Razem długość prętów							mb	90,16	86,40
Masa jednostkowa							kg/mb	0,888	0,222
Masa prętów dla danej średnicy							kg	80,1	19,2
Masa łącznie							kg	99,3	

UWAGA : Sumaryczna długość prętów jest długością rzeczywistą w osi pręta metodą B wg PN-EN ISO 3766:2006.

A-A 1:20



BŻ.3
NR3 ϕ 6 St0S-b
L=144 szt.15

Uwagi:

1. Wymiary podano w cm.
2. Poziomy podano w m.
3. Materiał:
 - Stal A-IIIN (gatunek RB500W),
 - Stal A-0 (gatunek St0S),
 - Beton B25 (C20/25).
4. Rozpatrywać łącznie z projektem architektonicznym i projektami branżowymi.
5. Rzędne według projektu architektonicznego.
6. Długości prętów odgiętych podane są po zewnętrznej krawędzi pręta.

nazwa i adres obiektu budowlanego:	BUDYNEK MIESZKALNY WIELORODZINNY położony przy ul. Przemysłowej, w Czyżewie	nr rys. K-20
nazwa rysunku:	P.W. BELKA ŻELBETOWA BŻ3	data: 30.06.2019
autor projektu specjalność: konst.-bud.	mgr inż. TOMASZ SZLESZYŃSKI nr upr. PDL/0005/PWBKb/18	skala: 1:20
		podpis: