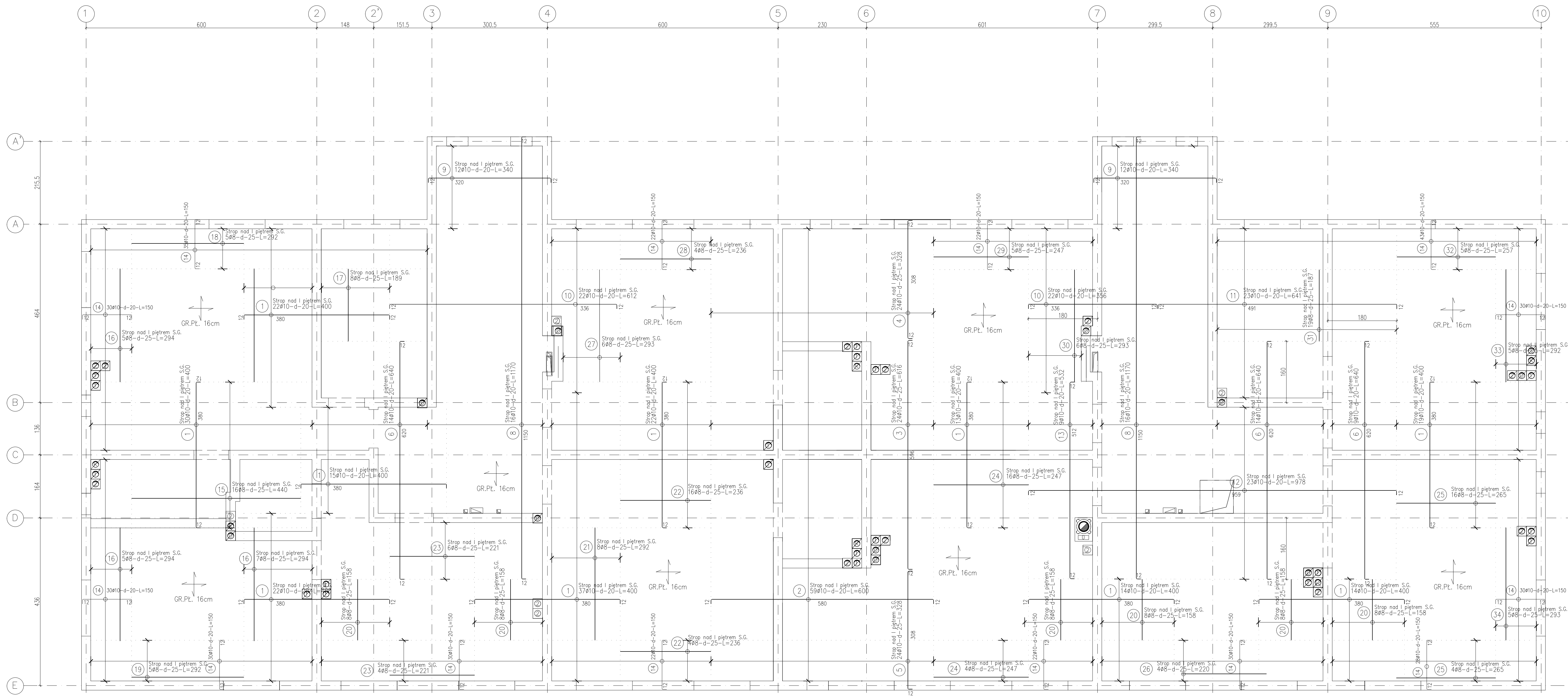


STROP NAD I PIĘTREM  
SIATKA GÓRNA

SKALA 1:50

BETON:  
KLASY C20/25 (B25)

STAL A-IIIIN (gatunek RB500W)  
STAL A-0 (gatunek St0S)



ZESTAWIENIE STALI

Nr pręta	Ø	Stal	Długość pręta	prętów na 1 poz.	Liczba pozycji	prętów łącznie	Długość łączna
[ ]	[ mm ]	[ ]	[ m ]	[ ]	[ szt ]	[ ]	[ m ]
Strop nad II piętr. S.G.							
1	10	RB500W	4,00	208	1	208	832,00
2	10	RB500W	6,00	59	1	59	354,00
3	10	RB500W	6,16	24	1	24	147,84
4	10	RB500W	3,28	24	1	24	78,72
5	10	RB500W	3,28	24	1	24	78,72
6	10	RB500W	6,40	37	1	37	236,80
8	10	RB500W	11,70	32	1	32	374,40
9	10	RB500W	3,40	24	1	24	81,60
10	10	RB500W	3,56	22	1	22	78,32
10	10	RB500W	6,12	22	1	22	134,64
11	10	RB500W	6,41	23	1	23	147,43
12	10	RB500W	9,78	23	1	23	224,94
13	10	RB500W	5,32	9	1	9	47,88
14	10	RB500W	1,50	404	1	404	606,00
15	8	RB500W	4,40	16	1	16	70,40
16	8	RB500W	2,94	17	1	17	49,98
17	8	RB500W	1,89	8	1	8	15,12
18	8	RB500W	2,92	5	1	5	14,60
19	8	RB500W	2,92	5	1	5	14,60
20	8	RB500W	1,58	48	1	48	75,84
21	8	RB500W	2,92	6	1	6	17,52
22	8	RB500W	2,36	20	1	20	47,20
23	8	RB500W	2,21	10	1	10	22,10
24	8	RB500W	2,47	20	1	20	49,40
25	8	RB500W	2,60	20	1	20	52,00
26	8	RB500W	2,20	4	1	4	8,80
27	8	RB500W	2,93	6	1	6	17,58
28	8	RB500W	2,36	4	1	4	9,44
29	8	RB500W	2,47	5	1	5	12,35
30	8	RB500W	2,33	6	1	6	13,98
31	8	RB500W	1,87	19	1	19	35,53
32	8	RB500W	2,57	5	1	5	12,85
33	8	RB500W	2,92	5	1	5	14,60
34	8	RB500W	2,93	5	1	5	14,65
Razem długość prętów							578,98
Masa prętów dla danej średnicy							3423,29
Masa łączna							2112,2
Masa jednostkowa							0,395
Masa prętów dla danej średnicy							228,7
Masa łączna							2340,9

UWAGA: Sumaryczna długość prętów jest długością rzeczywistą w osi pręta metodą B wg PN-EN ISO 3766:2006.