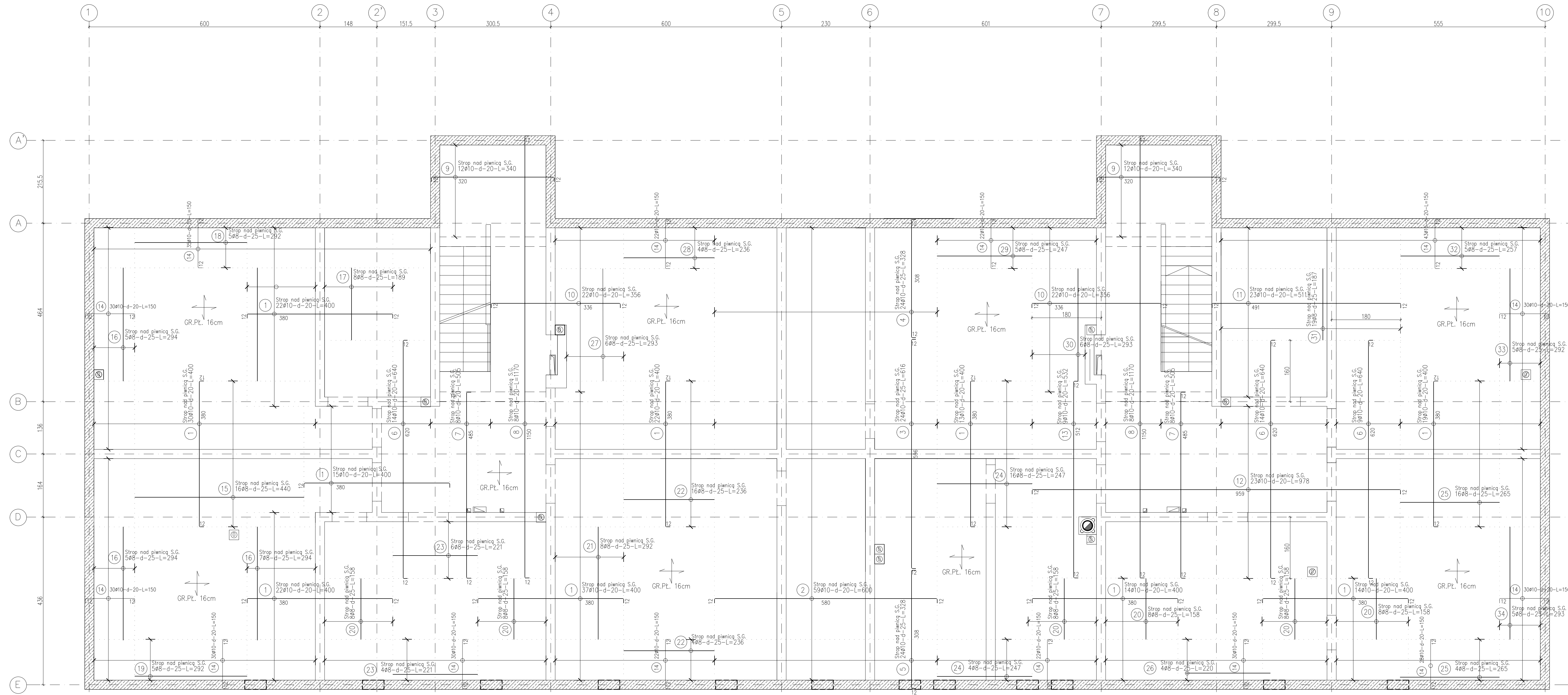


STROP NAD PIWNICĄ
SIATKA GÓRNA

SKALA 1:50

BETON:
KLASY C20/25 (B25)

STAL A-IIIIN (gatunek RB500W)
STAL A-0 (gatunek St0S)



ZESTAWIENIE STALI

Nr przęta	Ø	Stal	Długość przęta [m]	prętów na poz.	Liczba pozycji	prętów łącznie	Długość łączna RB500W [m]	Ø10	
1	10	RB500W	4,00	208	1	208	832,00		
2	10	RB500W	6,00	59	1	59	354,00		
3	10	RB500W	6,16	24	1	24	147,84		
4	10	RB500W	3,28	24	1	24	78,72		
5	10	RB500W	3,28	24	1	24	78,72		
6	10	RB500W	6,40	37	1	37	236,80		
7	10	RB500W	5,05	16	1	16	80,80		
8	10	RB500W	11,70	16	1	16	187,20		
9	10	RB500W	3,40	24	1	24	81,60		
10	10	RB500W	3,56	44	1	44	156,64		
11	10	RB500W	5,11	23	1	23	117,53		
12	10	RB500W	9,78	23	1	23	224,94		
13	10	RB500W	5,32	9	1	9	47,88		
14	10	RB500W	1,50	404	1	404	606,00		
15	8	RB500W	4,40	16	1	16	70,40		
16	8	RB500W	2,94	17	1	17	49,98		
17	8	RB500W	1,89	8	1	8	15,12		
18	8	RB500W	2,92	5	1	5	14,60		
19	8	RB500W	2,92	5	1	5	14,60		
20	8	RB500W	1,58	48	1	48	75,84		
21	8	RB500W	2,92	8	1	8	23,36		
22	8	RB500W	2,36	20	1	20	47,20		
23	8	RB500W	2,21	10	1	10	22,10		
24	8	RB500W	2,47	20	1	20	49,40		
25	8	RB500W	2,65	20	1	20	53,00		
26	8	RB500W	2,20	4	1	4	8,80		
27	8	RB500W	2,93	6	1	6	17,58		
28	8	RB500W	2,36	4	1	4	9,44		
29	8	RB500W	2,47	5	1	5	12,35		
30	8	RB500W	2,93	6	1	6	17,58		
31	8	RB500W	1,87	19	1	19	35,53		
32	8	RB500W	2,57	5	1	5	12,85		
33	8	RB500W	2,92	5	1	5	14,60		
34	8	RB500W	2,93	5	1	5	14,65		
Razem długość prętów							(mb)	578,98	3230,67
Masa jednostkowa							kg/mb	0,395	0,617
Masa prętów dla danej średnicy							kg	228,7	993,3
Masa łączna							kg	1491	2222,0

UWAGA: Sumaryczna długość prętów jest długością rzeczywistą w osi przęta metodą B wg PN-EN ISO 3766:2006.

UWAGA:
1. Projekt rozpatrywać zgodnie z projektem architektonicznym
2. Układ kominów wg projektu architektury
3. Lokalizacja oraz wymiary otworów w stropie wg projektu architektonicznego