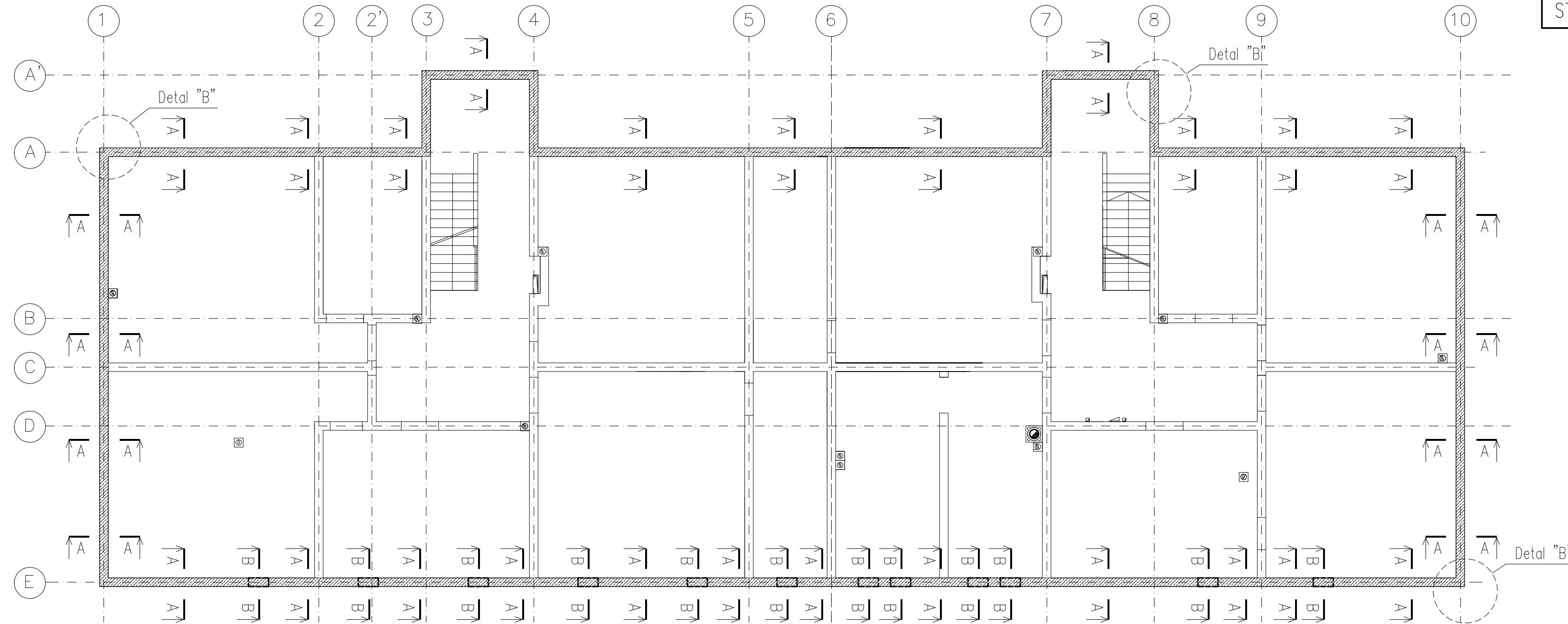


RZUT ŚCIAN ŻELBETOWYCH

SKALA 1:100

BETON:
 KLASY C30/37 (B37)
 STAL A-IIIIN (gatunek RB500W)
 STAL A-0 (gatunek St0S)



UWAGA:

1. Przekroje A-A oraz B-B przez ściany żelbetowe wg rys. "Ściany żelbetowe - przekroje"

nazwa i adres obiektu budowlanego:	BUDYNEK MIESZKALNY WIELORODZINNY położony przy ul. Przenystowej, w Czyżewie	nr rys. K-6
nazwa rysunku:	RZUT FUNDAMENTÓW - ZBROJENIE DOLNE	data: 30.06.2019
autor projektu specjalność konst. bud.	mgr inż. TOMASZ SZLESZYŃSKI nr upr. PDL/0005/PWBkb/18	skala: 1:100
		podpis: