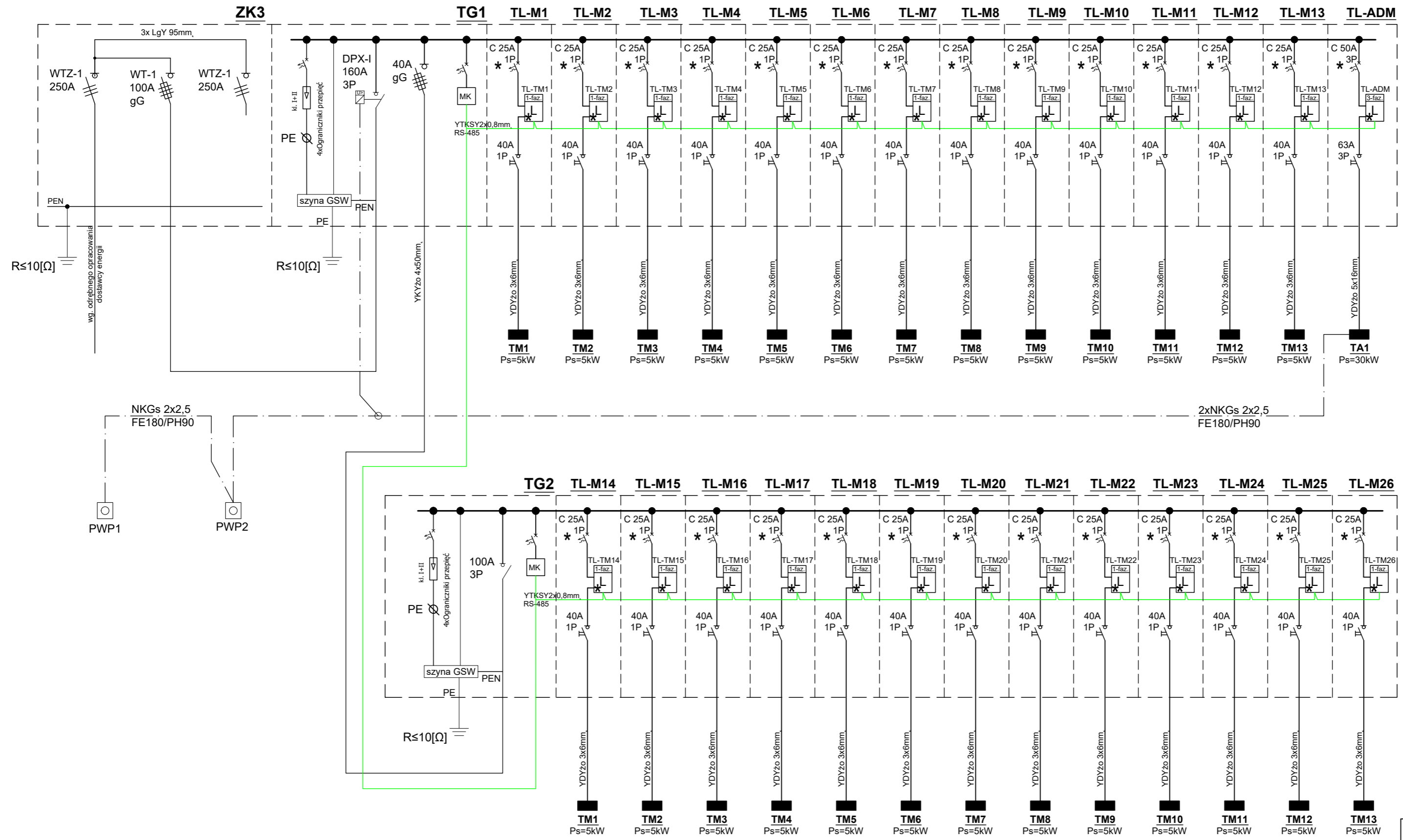


$\Sigma P_i = 130$ (26 mieszkań) + 30 (adm.)
 $k_j = 0,232/1$
 $P_s = 30,16\text{kW} + 30\text{kW} = 60,16\text{kW} \approx 61\text{kW}$



* urządzenia/obudowy przeznaczone do plombowania
UWAGA!
 1. Liczniki energii elektrycznej należy montować na wysokości 80-180cm mierzone od podłoża.
 2. Część przedlicznikową należy zaplombować zgodnie z wytycznymi PGE Dystrybucja S.A. Oddział Białystok.
 3. Szafki licznikowe zamykane na klucz typu MASTER KEY

OCHRONA PRZECIWPORĄŻENIOWA
 obwody projektowane - samoczynne wyłączenie zasilania w układzie TN-S oraz wyłącznik różnicowo prądowy

nazwa i adres obiektu budowlanego:	BUDYNEK MIESZKALNY WIELORODZINNY położony przy ul. Przemysłowej, w Czyżewie	nr rys. E-11
		data: 30.06.2019
nazwa rysunku:	P.W. SCHEMAT ZASILANIA	skala: - : - -
autor projektu specjalność: inst. elektr.	mgr inż. ROBERT GRODZKI nr upr. PDL/0101/POOE/06	podpis:
sprawdzający specjalność: inst. elektr.	mgr inż. TOMASZ SUROWIEC nr upr. PDL/0101/POOE/07	podpis: