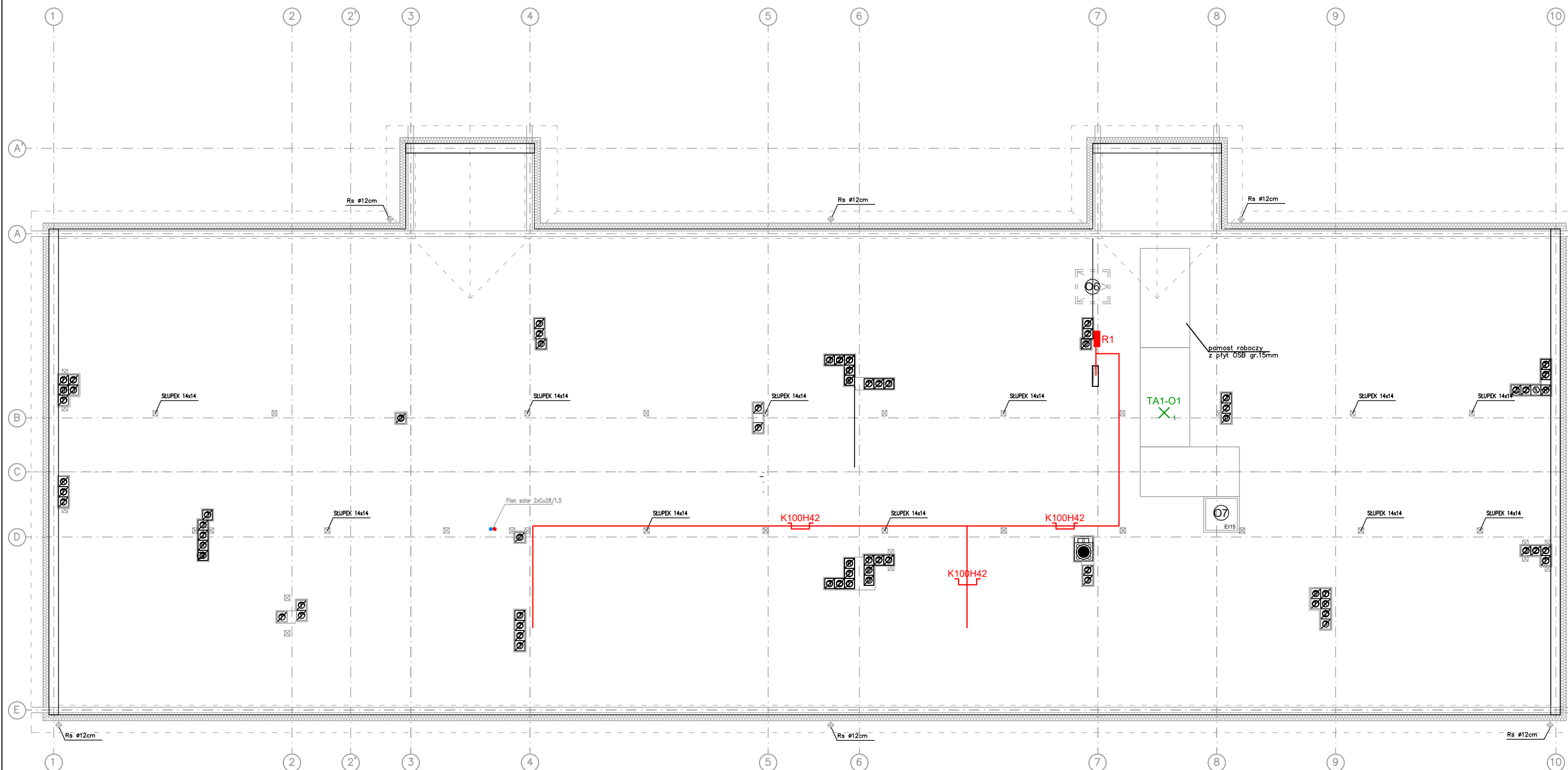


RZUT PODDASZA



LEGENDA:

- wypust oświetleniowy sufitowy
- wypust oświetleniowy ścienny
- łącznik jednobiegunowy IP44
- łącznik jednobiegunowy IP20
- łącznik dwubiegunowy IP20
- dzwonek
- oprawa nastropowa typu plafon LED, ok. 31W, min. 3800lm, IP65, np. Ametyst 500 LED wg Luxiona lub równoważna
- oprawa liniowa LED nastropowa, ok. 34W, min. 5200lm, IP65, np. Neptun LED V1 wg Luxiona lub równoważna

- oprawa awaryjna, nastropowa, LED 3W, 2 godz. do stref komunikacji, z pracą na ciemno, certyfikat CNBOP, np. LVNC 3W wg Awex lub równoważna
- oprawa awaryjna, nastropowa, LED 3W, 2 godz. do stref otwartych, z pracą na ciemno, certyfikat CNBOP, np. LVNO 3W wg Awex lub równoważna
- oprawa zewnętrzna awaryjna LED, ok. 14W, min. 1500lm, nastropowa, IP65, 2 godz., certyfikat przez CNBOP, z termostatem np. UPDOOR LED IP65 wg Luxiona lub równoważna
- oprawa ewakuacyjna, z piktogramem, z autotestem, praca na ciemno, z modułem awaryjnym 2h, certyfikat CNBOP

- rozdzielnica elektryczna
- tablica mieszkaniowa (skrzynka elektryczna + skrzynka telekomunikacyjna)
- wypust ścienny
- gniazdo pojedyncze p/t 16A IP20
- gniazdo pojedyncze p/t 16A IP44
- gniazdo 2xRJ45 (internetowe+telefoniczne)
- gniazdo R+TV+SAT
- korytka kablowe o wym. zgodnie z rysunkiem

nazwa i adres obiektu budowlanego:	BUDYNEK MIESZKALNY WIELORODZINNY położony przy ul. Przemysłowej, w Czyżewie	nr rys. E-9
		data: 30.06.2019
nazwa rysunku:	P.W. RZUT PODDASZA - INSTALACJE ELEKTRYCZNE	skala: 1:100
autor projektu specjalność: inst. elektr.	mgr inż. ROBERT GRODZKI nr upr. PDL/0101/POOE/06	podpis:
sprawdzający specjalność: inst. elektr.	mgr inż. TOMASZ SUROWIEC nr upr. PDL/0101/POOE/07	podpis:
autor projektu specjalność: inst. teletech.	mgr inż. DARIUSZ MOCARSKI nr upr. DT-WBT/02430/03/U	podpis:
sprawdzający specjalność: inst. teletech.	mgr inż. RADOŚLAW STADNICKI-KOLENDO nr upr. DTT-TU/02301/02/U	podpis: