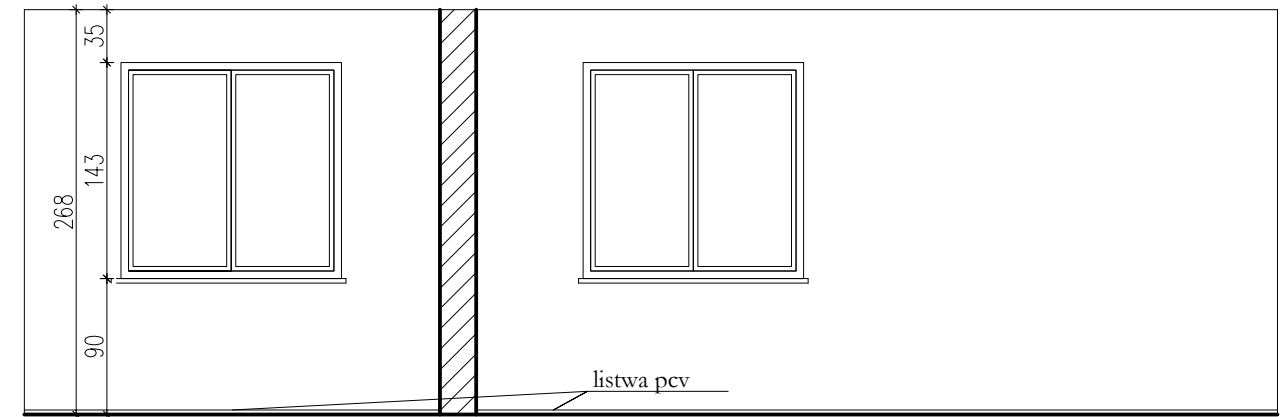
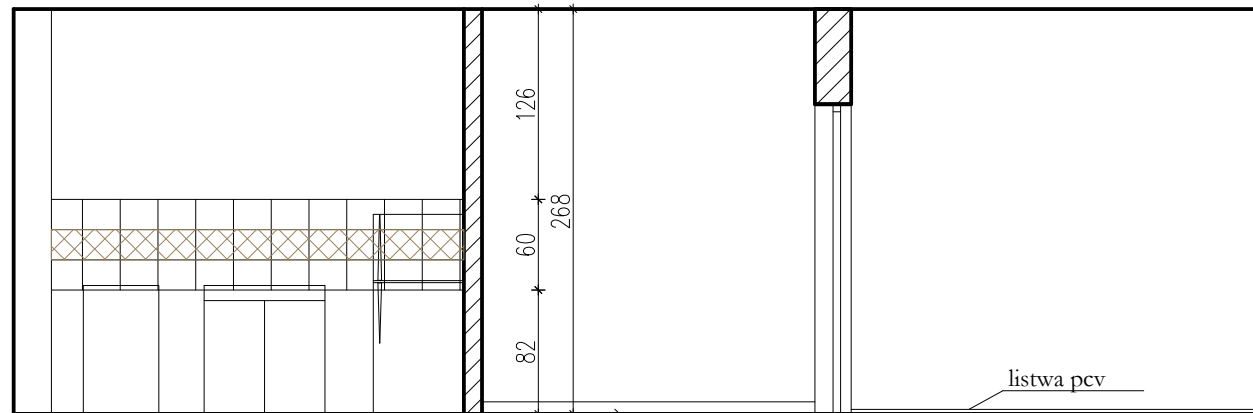


ŚCIANA B-C

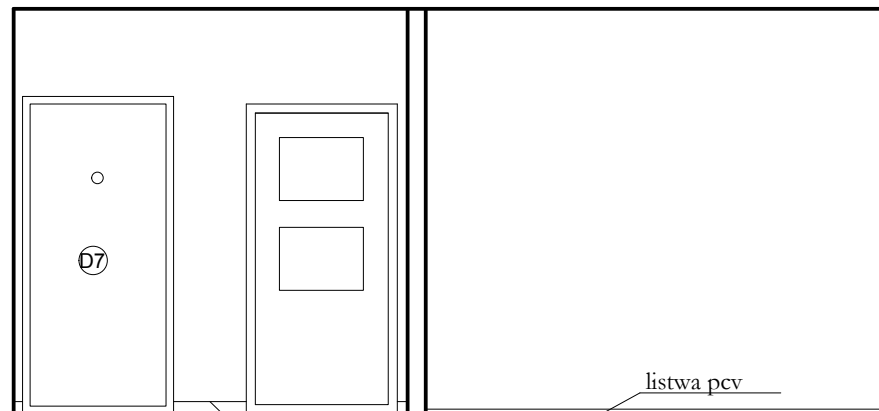


ŚCIANA A-B



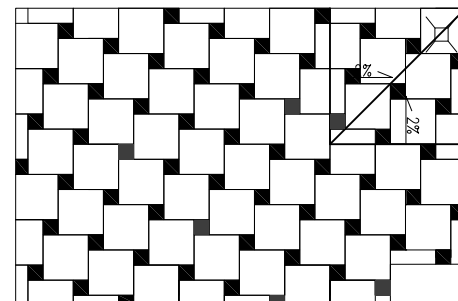
ŚCIANA B'-E

cokół z płytek h=8cm

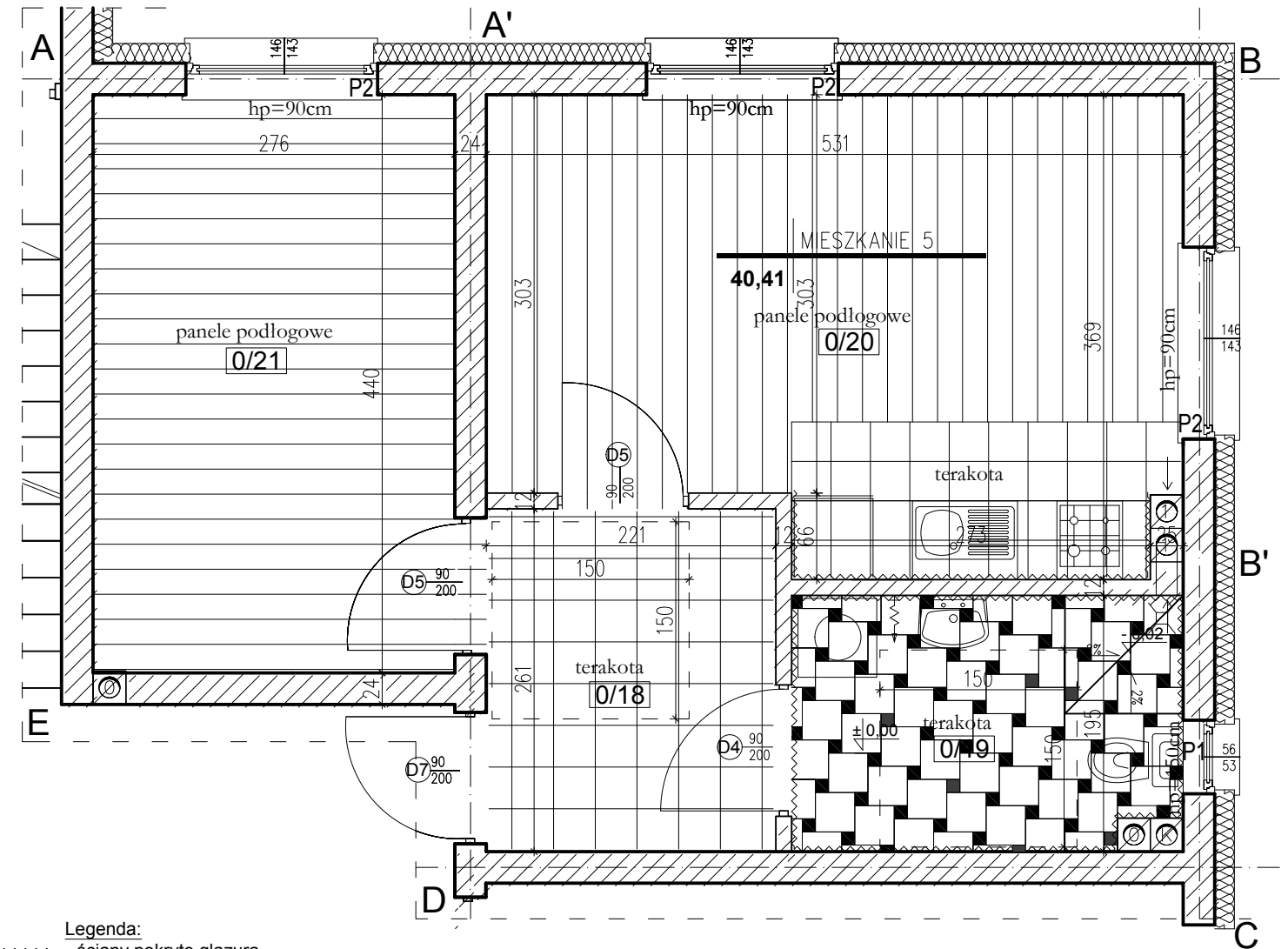


ŚCIANA A'-D

cokół z płytek h=8cm



WZÓR POSADZKI  
W ŁAZIENCE



**Legenda:**

- ściany pokryte glazurą
- panele podłogowe, laminowane w kolorze dąb, przeznaczony do zastosowania przy wodnym ogrzewaniu podłogowym. Panele z płyty HDF, gr. min. 8mm, klasa AC4,
- glazura w części kuchennej o wym. 20 x 20cm w kolorze białym/kremowym z pasem poziomym w kolorze brązowym (dopasowanym do koloru paneli podłogowych)
- glazura w kolorze brązowym
- terakota w części kuchennej o wym. 30 x 30cm w kolorze białym/kremowym
- terakota w łazience (wg wzoru) z dwóch rodzajów płytek: w kolorze kremowym/białym o wym. 30x30cm i w kolorze grafitowym o wym. 10x10cm
- glazura w łazience o wym. 20x20cm w kolorze białym/ kremowym z dwoma pasami w kolorze grafitowym
- glazura w kolorze grafitowym
- ściany malowane farbą lateksową w kolorze białym
- sufity malowane farbą lateksową w kolorze białym

nazwa i adres obiektu budowlanego:	<b>BUDYNEK MIESZKALNY WIELORODZINNY</b> położony przy ul. Przemysłowej, w Czyżewie, nr geod. działki 637/64, 637/57, 637/59	nr rys. <b>A-24</b>
nazwa rysunku:	<b>P.W.</b> SCHEMAT WYKOŃCZENIA POMIESZCZEŃ- MIESZKANIE NR 5,9,13,18	data: <b>30.06.2019</b>
autor projektu specjalność: arch.-bud.	mgr inż. arch. JAN KRZYSZTOF HAHN nr upr. BI/11/87	skala: <b>1:50</b>
		podpis: