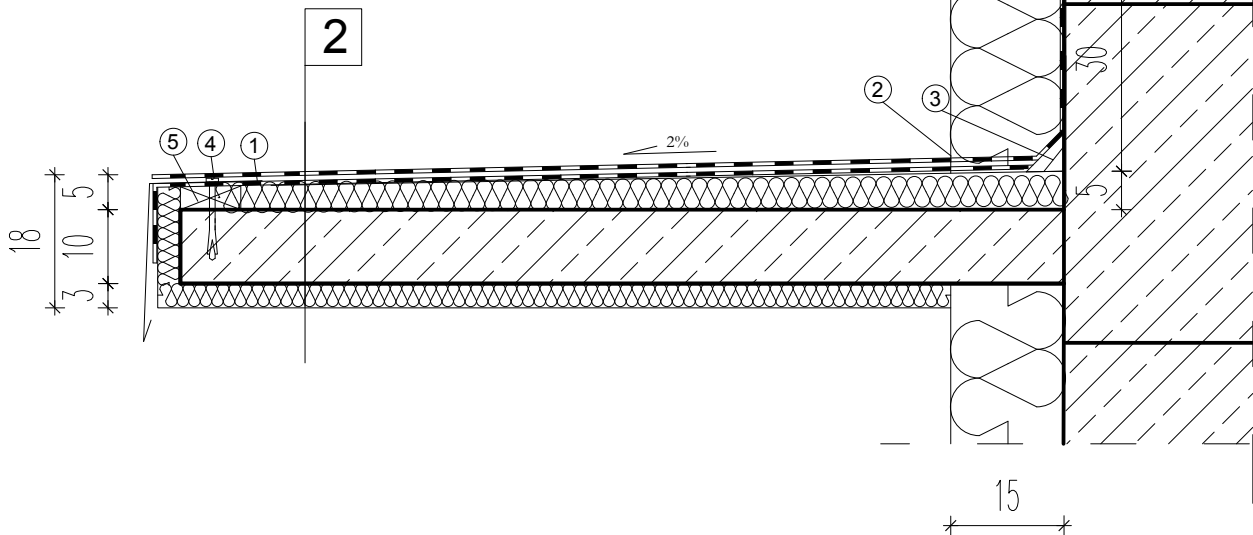


Detal "E"

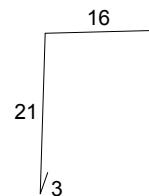
Docieplenie daszka żelbetowego nad wejściem

1	Tynk cienkowarstwowy silikonowy o fakturze baranek 2mm Podkład tynkarski silikonowy Zaprawa klejowa z zatopioną siatką z włókna szklanego o gramaturze 145g/m ² Płyta styropianowa EPS 70-038 gr. 15cm Klej uniwersalny do styropianu Ściana z bloczków silikatowych gr.24cm
----------	--

2	Papa termozgrzewalna wierzchniego krycia Płyta styropianowa EPS 100-038 gr. 5cm ze spadkiem 2% laminowana jednostronnie warstwą papy podkładowej, klejona za pomocą bitumicznego kleju do styropianu Płyta żelbetowa Klej uniwersalny do styropianu Płyta styropianowa EPS 70-038 gr. 3cm Zaprawa klejowa z zatopioną siatką z włókna szklanego o gramaturze 145g/m ² Podkład tynkarski silikonowy Tynk cienkowarstwowy silikonowy o fakturze baranek 2mm
----------	---



1. Obróbka blacharska L=40 cm



Oznaczenia

- ① obróbka blacharska z blachy ocynkowanej i powlekanej gr.0.5mm
- ② masa uszczelniająca - silikon
- ③ klin styropianowy 50mmx50mm
- ④ kotwa rozporowa o min. gł kotwienia 55mm
- ⑤ kantówka drewniana 30x80mm

Wskazówki realizacyjne

Izolacje cieplne przegród zewnętrznych budynków przeprowadzać zgodnie z instrukcją ETICS, ITB 447/2009.
 Stosować rozwiązania systemowe tylko od jednego producenta ściśle zgodnie z instrukcjami. Niedopuszczalne jest mieszanie systemów z powodu różnych parametrów fizyko-chemicznych

nazwa i adres obiektu budowlanego:	BUDYNEK MIESZKALNY WIELORODZINNY położony przy ul. Przemysłowej, w Czyżewie, nr geod. działki 637/64, 637/57, 637/59	nr rys. A-16 data: 30.06.2019
nazwa rysunku:	Detal "E" - Docieplenie daszka żelbetowego nad wejściem	skala: 1:10
autor projektu specjalność: architektoniczna	mgr inż. arch. JAN KRZYSZTOF HAHN nr upr. BI/11/87	podpis: