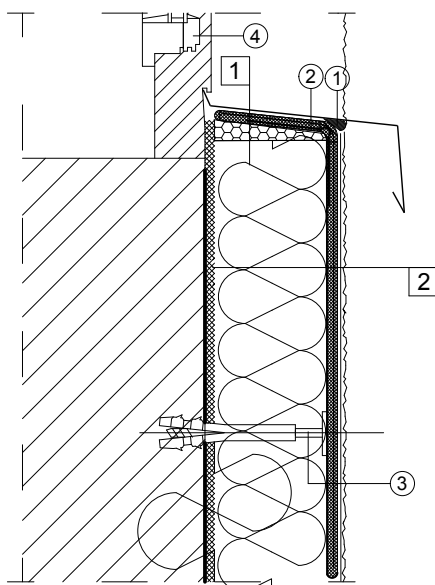


Detal "A" - Obróbka parapetu



1

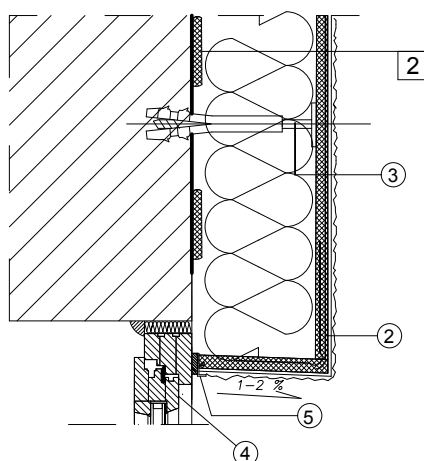
Parapet z blachy ocynkowanej i powlekanej gr. 0,5mm
Pianka poliuretanowa niskorozprężna
Zaprawa klejowa z zatopioną siatką z włókna szklanego gr. 145 g/m²
Spadek pod obróbkę blacharską z zaprawy cementowej
Styropian EPS 70-038 gr. 15cm $\lambda=0,038$ W/(mK)

2

Tynk cienkowarstwowy silikonowy typu baranek gr. 2mm
Podkład tynkarski silikonowy
Zaprawa klejowa z zatopioną siatką z włókna szklanego (2 warstwy siatki do poziomu 2m n.p.t.) gr. 145 g/m²
Styropian EPS 70-038 gr. 15cm $\lambda=0,038$ W/(mK)
Klej uniwersalny do styropianu
Projektowana ściana zewnętrzna z bloczków gazobetonowych gr. 24cm

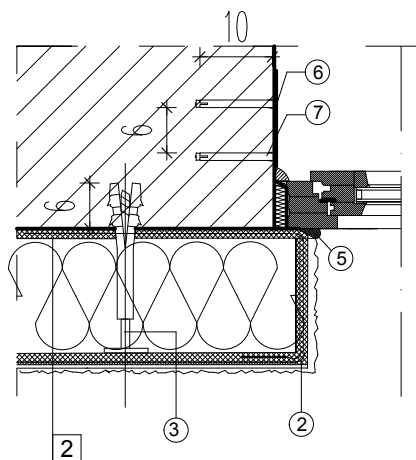
Detal "B" - Wykończenie stolarki budowlanej

Przekrój pionowy



Detal "C" - Wykończenie stolarki budowlanej

Przekrój poziomy



Oznaczenia

- ① uszczelniająca taśma rozprężna
- ② listwa narożna z siatką
- ③ łącznik z długą strefą rozporu do mocowania styropianu, min. dł.kotwienia 60mm
- ④ projektowane okno wg. zestawienia stolarki
- ⑤ profil plastikowy na gąbce samoprzylepnej
- ⑥ stalowe dyble montażowe
- ⑦ kotwa stalowa do mocowania ościeżnic 10x112

nazwa i adres obiektu budowlanego:	BUDYNEK MIESZKALNY WIELORODZINNY położony przy ul. Przemysłowej, w Czyżewie, nr geod. działki 637/64, 637/57, 637/59	nr rys. A-14
stadium projektu:	PW	data: 30.06.2019
autor projektu specjalność: arch.-bud.	mgr inż. arch. JAN KRZYSZTOF HAHN nr upr. Bł/11/87	skala: 1:10
		podpis: