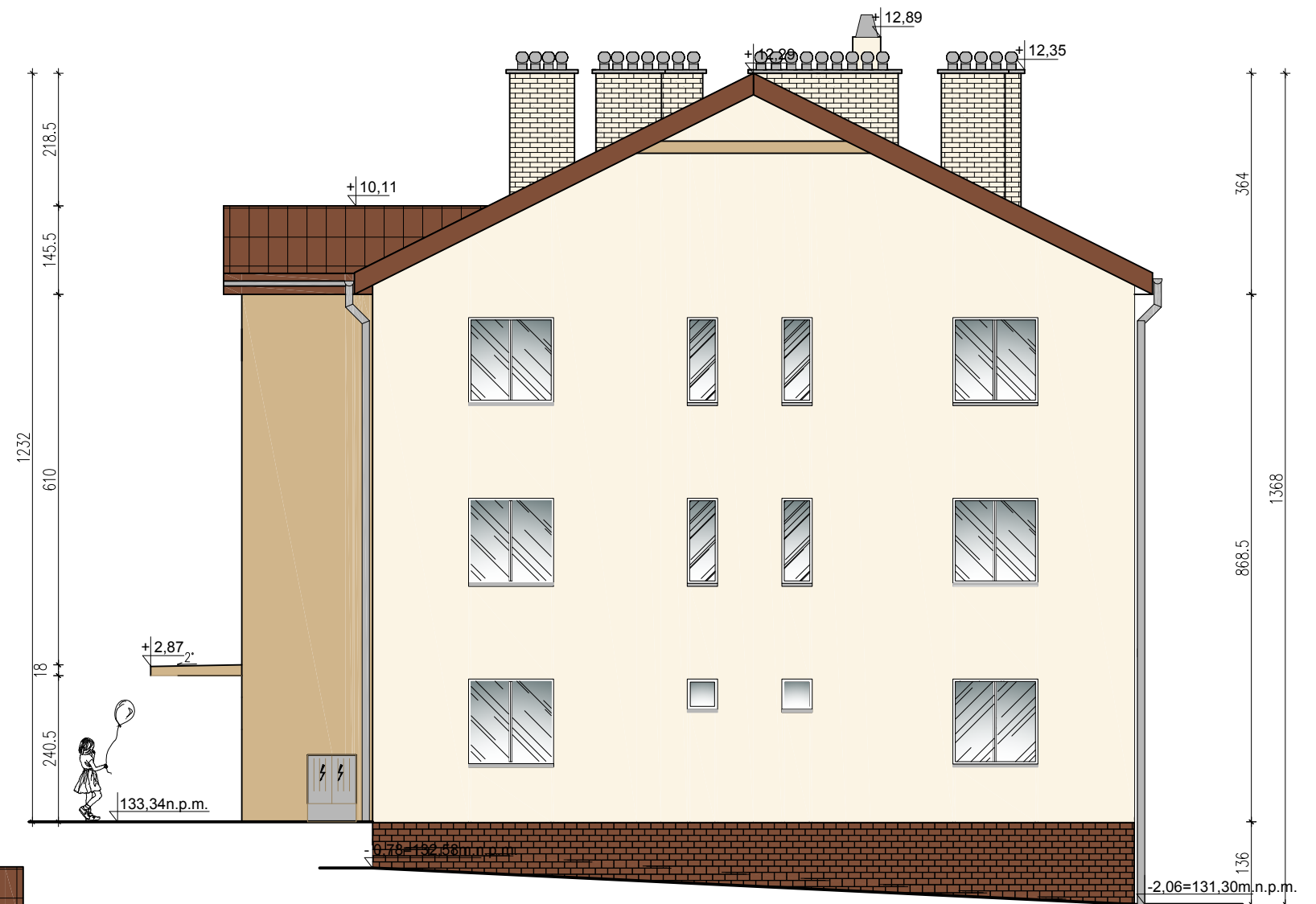


**ELEWACJA POŁUDNIOWO- ZACHODNIA**



**ELEWACJA PÓLNOCNO- WSCHODNIA**

**LEGENDA:**

- ① TYNK SILIKONOWY W KOLORZE BEŻOWYM, NCS S1005-Y40R, faktura baranek gr.2,0mm
- ② TYNK SILIKONOWY W KOLORZE KREMOWYM, NCS S2020-Y40R, faktura baranek gr.2,0mm
- ③ PŁYTKA CERAMICZNA, KOLOR CEGLANY RAL 8004

- 1. POKRYCIE DACHU DACHÓWKĄ CEMENTOWĄ W KOLORZE CEGLANYM
- 2. ORYNNOWANIE I OBRÓBKI BLACHARSKIE W KOLORZE SZARYM RAL 7038
- 3. KOMINKI WENTYLACYJNE W KOLORZE SZARYM
- 4. OKNA W KOLORZE BIAŁYM
- 5. BALUSTRADY W KOLORZE SZARYM
- 6. GRESY NA PODESTACH W KOLORZE PIASKOWYM
- 7. DRZWI WEJŚCIOWE W KOLORZE SZARYM
- 8. KOMINY MUROWANE Z CEGŁY SILIKATOWEJ W KOLORZE BIAŁYM

nazwa i adres obiektu budowlanego:	<b>BUDYNEK MIESZKALNY WIELORODZINNY</b> położony przy ul. Przemysłowej, w Czyżewie, nr geod. działki 637/64, 637/57, 637/59	nr rys. <b>A-10</b> data: 30.06.2019
nazwa rysunku:	<b>P.W.</b> <b>ELEWACJA PÓLNOCNO- WSCHODNIA I POŁUDNIOWO- ZACHODNIA</b>	skala: 1:100
autor projektu specjalność: arch.-bud.	mgr inż. arch. JAN KRZYSZTOF HAHN nr upr. BI/11/87	podpis: