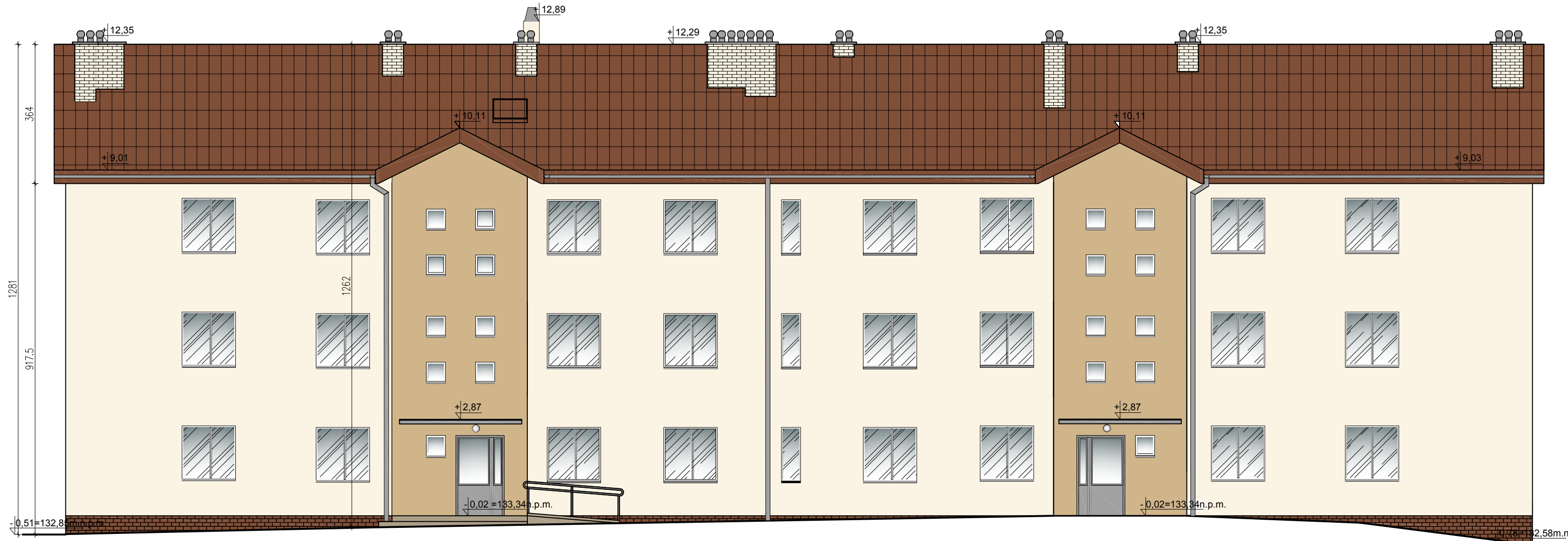


# ELEWACJA PÓŁNOCNO-ZACHODNIA



## LEGENDA:

- ① TYNK SILIKONOWY W KOLORZE BEŻOWYM, NCS S1005-Y40R, faktura baranek gr.2,0mm
- ② TYNK SILIKONOWY W KOLORZE KREMOWYM, NCS S2020-Y40R, faktura baranek gr.2,0mm
- ③ PŁYTKA CERAMICZNA, KOLOR CEGLANY RAL 8004

1. POKRYCIE DACHU DACHÓWKĄ CEMENTOWĄ W KOLORZE CEGLANYM
2. ORYNNOWANIE I OBRÓBKI BLACHARSKIE W KOLORZE SZARYM RAL 7038
3. KOMINKI WENTYLACYJNE W KOLORZE SZARYM
4. OKNA W KOLORZE BIAŁYM
5. BALUSTRADY W KOLORZE SZARYM
6. GRESY NA PODESTACH W KOLORZE PIASKOWYM
7. DRZWI WEJŚCIOWE W KOLORZE SZARYM
8. KOMINY MUROWANE Z CEGŁY SILIKATOWEJ W KOLORZE BIAŁYM

nazwa i adres obiektu budowlanego:	<b>BUDYNEK MIESZKALNY WIELORODZINNY</b> położony przy ul. Przemysłowej, w Czyżewie, nr geod. działki 637/64, 637/57, 637/59	nr rys. <b>A-8</b>
nazwa rysunku:	<b>P.W. ELEWACJA PÓŁNOCNO-ZACHODNIA</b>	data: 30.06.2019
autor projektu specjalność: arch.-bud.	mgr inż. arch. JAN KRZYSZTOF HAHN nr upr. BI/11/87	skala: 1:100
		podpis: