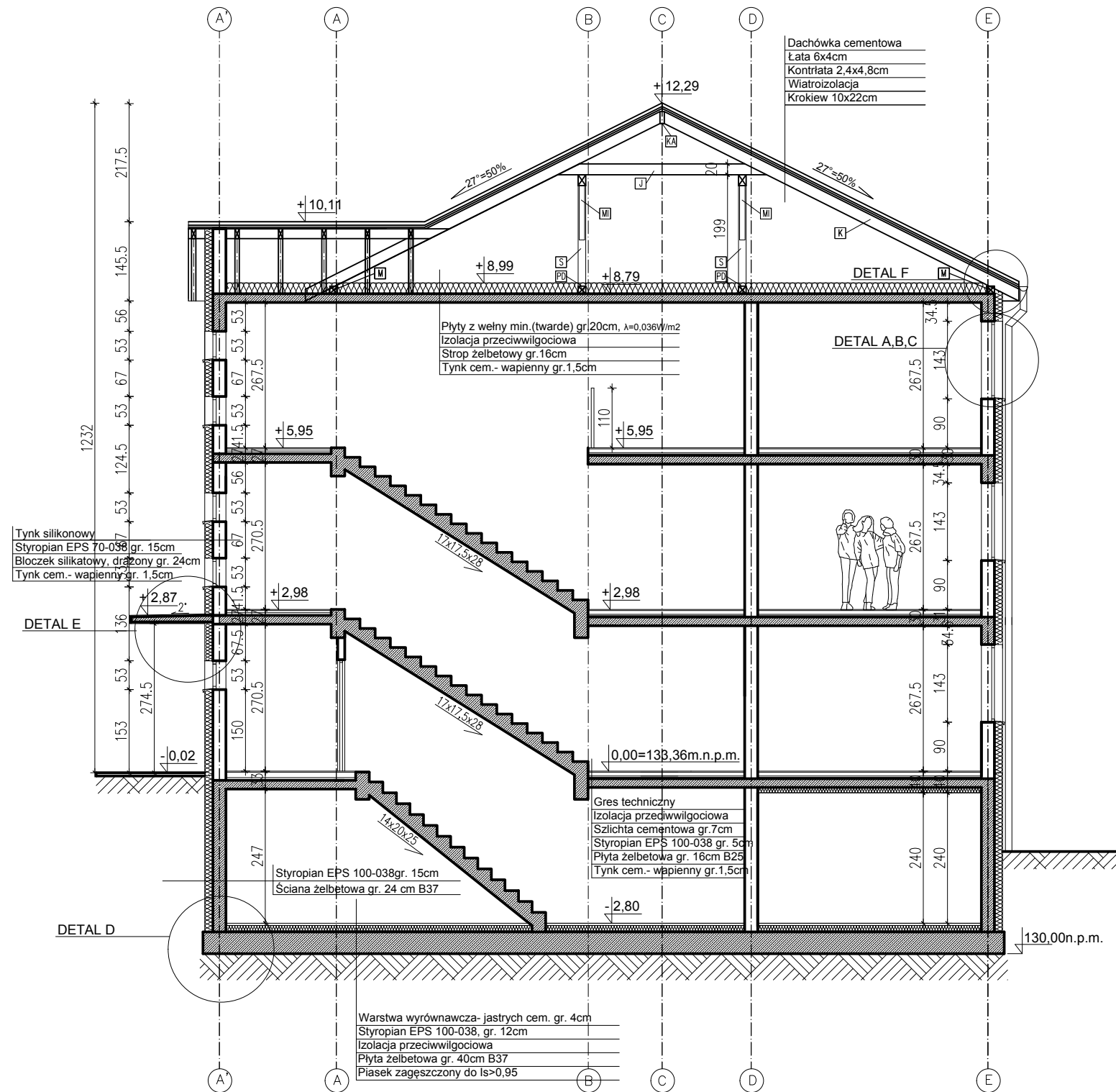


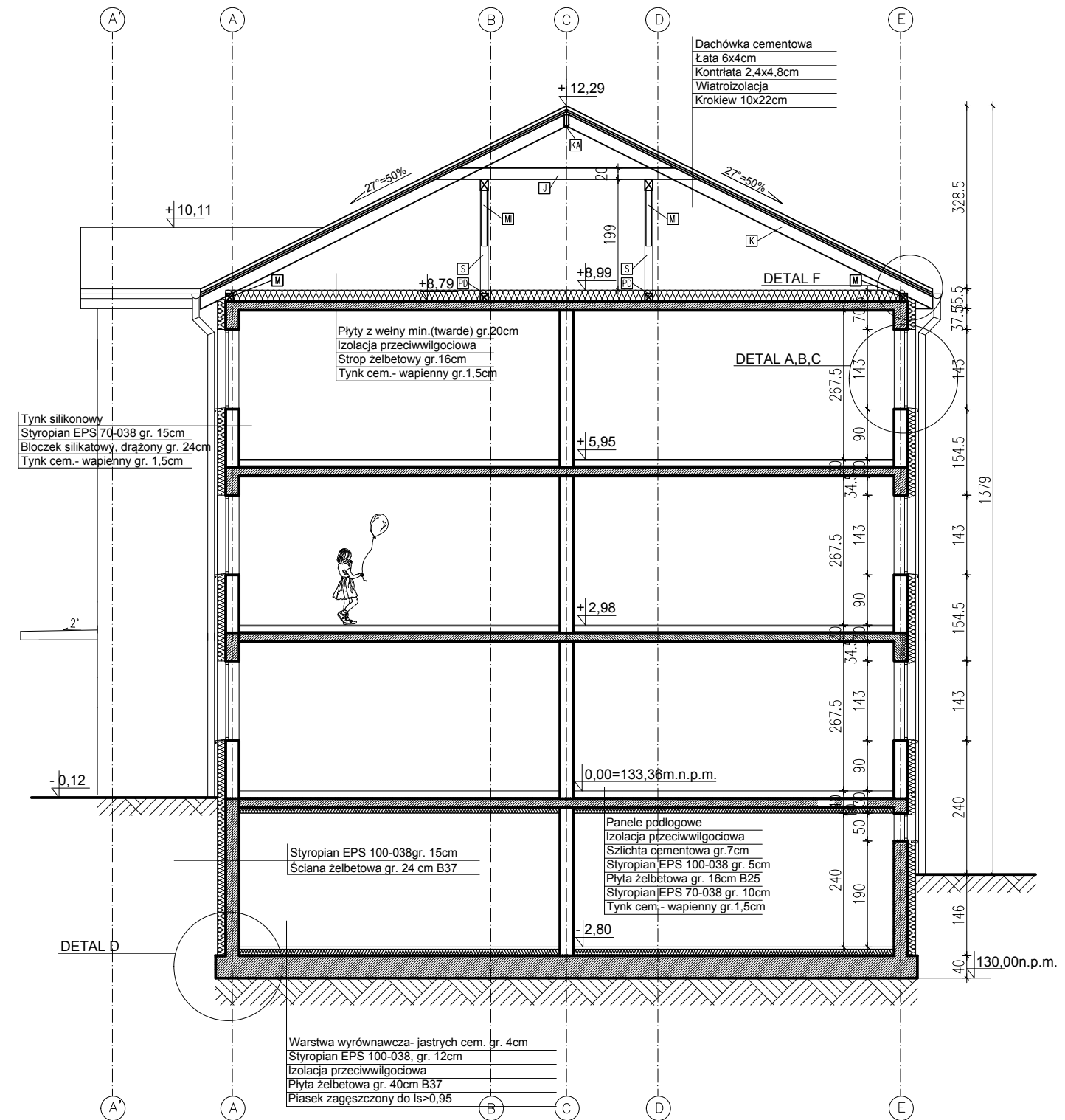
PRZEKRÓJ A-A

skala 1:100



PRZEKRÓJ B-B

skala 1:100



- [M] - MURLATA 14x14
- [P] - PLATEW 14x20
- [K] - KROKIEW 10x22
- [J] - JEŹKA 2x5x20
- [S] - SZUPEK 14x14
- [PŁ] - PODWALINA 14x12
- [MI] - MECZ 10x10

nazwa i adres obiektu budowlanego:	BUDYNEK MIESZKALNY WIELORODZINNY położony przy ul. Przemysłowej, w Czyżewie, nr geod. działki 637/64, 637/57, 637/59	nr rys. A-7
nazwa rysunku:	P.W. PRZEKRÓJ A-A, B-B	data: 30.06.2019
autor projektu specjalność: arch.-bud.	mgr inż. arch. JAN KRZYSZTOF HAHN nr upr. BI/11/87	skala: 1:100
		podpis: