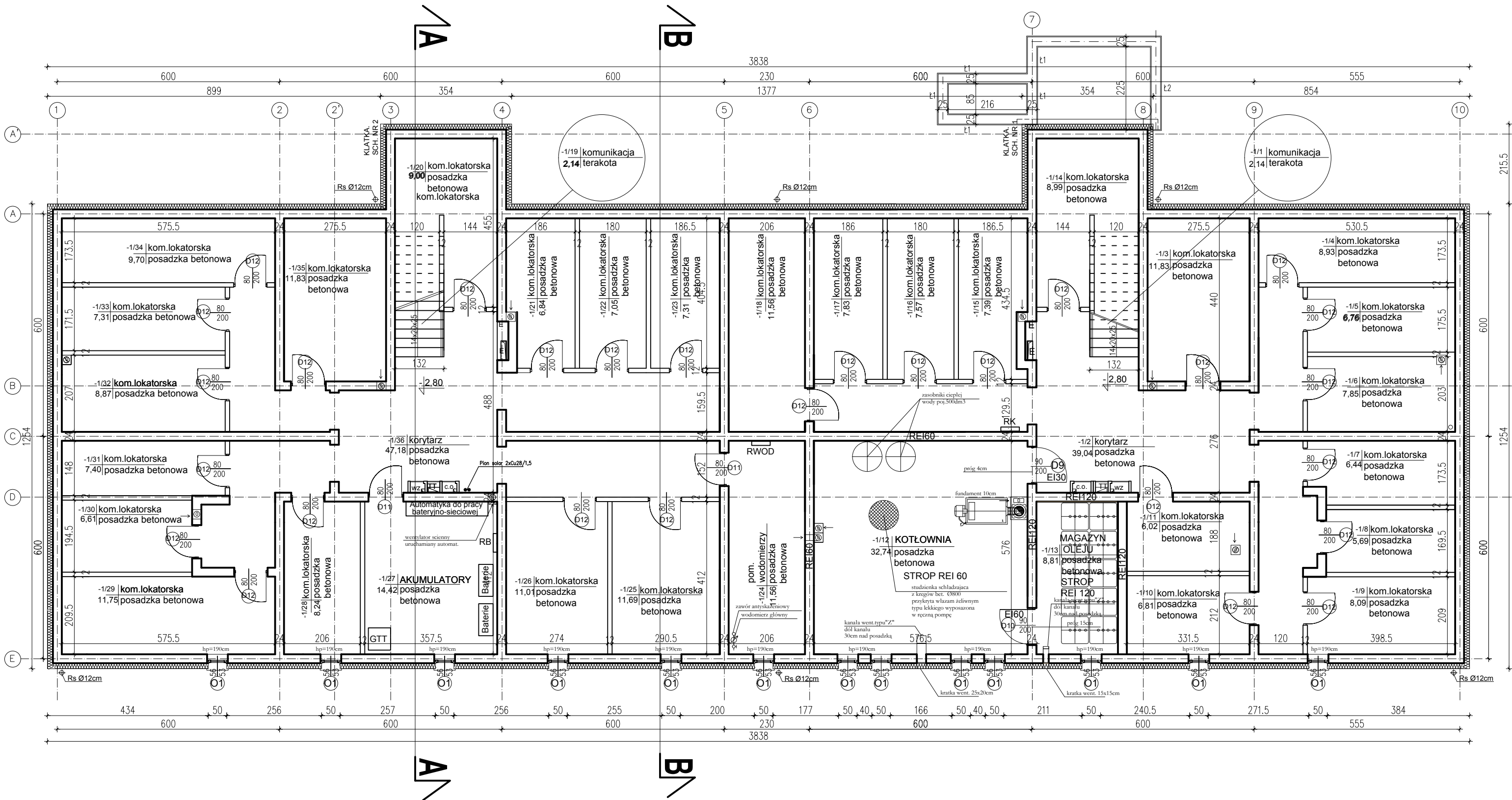


RZUT PIWNICY



ŚCIANY ZEWNĘTRZNE PIWNIC- ŻELBETOWE GR.25CM
 ŚCIANY WEWNĘTRZNE, NOŚNE PIWNIC- BŁOCZKI BETONOWE GR. 25CM
 ŚCIANY WEWNĘTRZNE DZIAŁOWE - CEGŁA SILIKATOWA, OD WYSOKOŚCI 160CM ŚCIANY AŻUROWE

| | | |
|--|--|-----------------------|
| nazwa i adres obiektu budowlanego: | BUDYNEK MIESZKALNY WIELORODZINNY położony przy ul. Przemysłowej, w Czyżewie, nr geod. działki 637/64, 637/57, 637/59 | nr rys. A-1 |
| nazwa rysunku: | P.W. RZUT PIWNICY | data: 30.06.2019 |
| autor projektu specjalność: arch.-bud. | mgr inż. arch. JAN KRZYSZTOF HAHN nr upr. BI/11/87 | skala: 1:100 |
| | | podpis: |